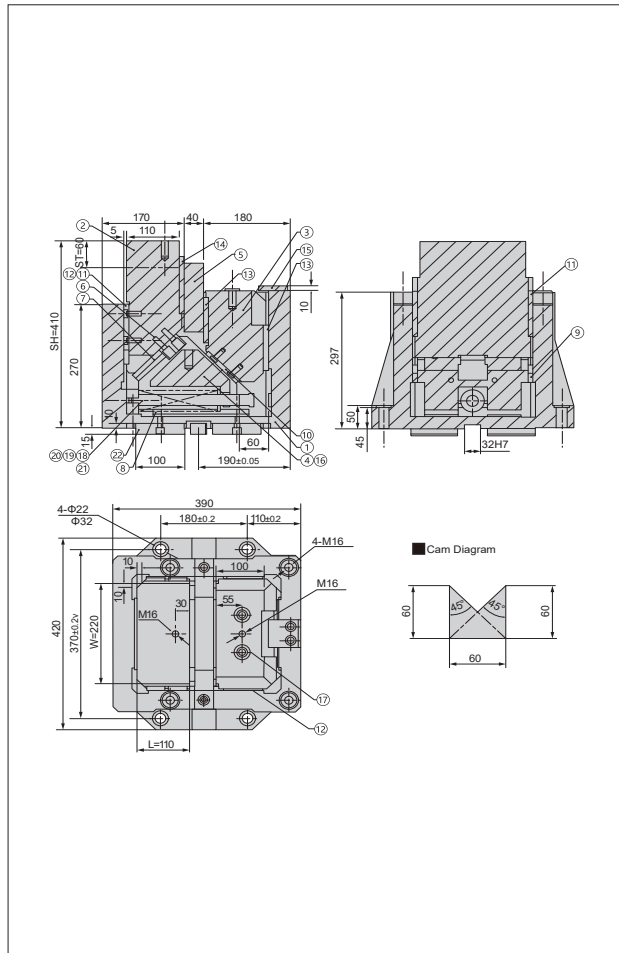


KRCO220-60

Tabelle Komponenten
 Table of Components

Nr. / No.	Beschreibung / Description	Anzahl / Qty	Material und Anmerkung / Material and Remark
①	Aufnahme / Body	1	QT450
②	Treiber / Driver	1	HT300
③	Schieber A / Slider A	1	HT300
④	Schieber B / Slider B	1	HT300
⑤	Gleitplatte / Wear Plate	1	HT300
⑥	Zwangsrückführung / Positive Return Follower	1	S45
⑦	Gleitplatte / Wear Plate	2	Bronze+Festschmierstoff / graphite plugs
⑧	Gleitplatte / Wear Plate	1/1	Bronze+Festschmierstoff / graphite plugs
⑨	Gleitplatte / Wear Plate	2	Bronze+Festschmierstoff / graphite plugs
⑩	Gleitplatte / Wear Plate	1	Bronze+Festschmierstoff / graphite plugs
⑪	Gleitplatte / Wear Plate	6	Bronze+Festschmierstoff / graphite plugs
⑫	Gleitplatte / Wear Plate	3	Bronze+Festschmierstoff / graphite plugs
⑬	Gleitplatte / Wear Plate	2	Bronze+Festschmierstoff / graphite plugs
⑭	Gleitplatte / Wear Plate	1	Bronze+Festschmierstoff / graphite plugs
⑮	Stopblock / Stopper	1	S45
⑯	Rückführ-Dämpferplatte / Return Cushion stop	2	Urethan
⑰	Rückführ-Dämpferplatte / Return Cushion stop	2	Urethan
⑱	Schraubendruckfeder / Coil Spring	1	TJL50-229
⑲	Feste Platte / Fixed plate	1	S45
⑳	Federführungsbolzen / Spring Guide Pin	1	S45
㉑	Federscheibe / Spring Washer	1	S45
㉒	Passfeder / Key	4	S45



Arbeitsweg / Working Stroke	Rückführfeder / Return Spring	
	Anfangskraft / Initial	Endkraft / Final
60	874	3496

Bestellnr. / Normal Catalog No.	Schließmaß / Shut Height (SH)	Arbeitsbreite (L) / Working Face Width (L)	Arbeitsbreite (W) / Working Face Width (W)	Gewicht (kg) / Weight (kg)
KRCO220-60	410	110	220	265

Bestellnummer / Order Number



Bestellnr. / Catalog No.

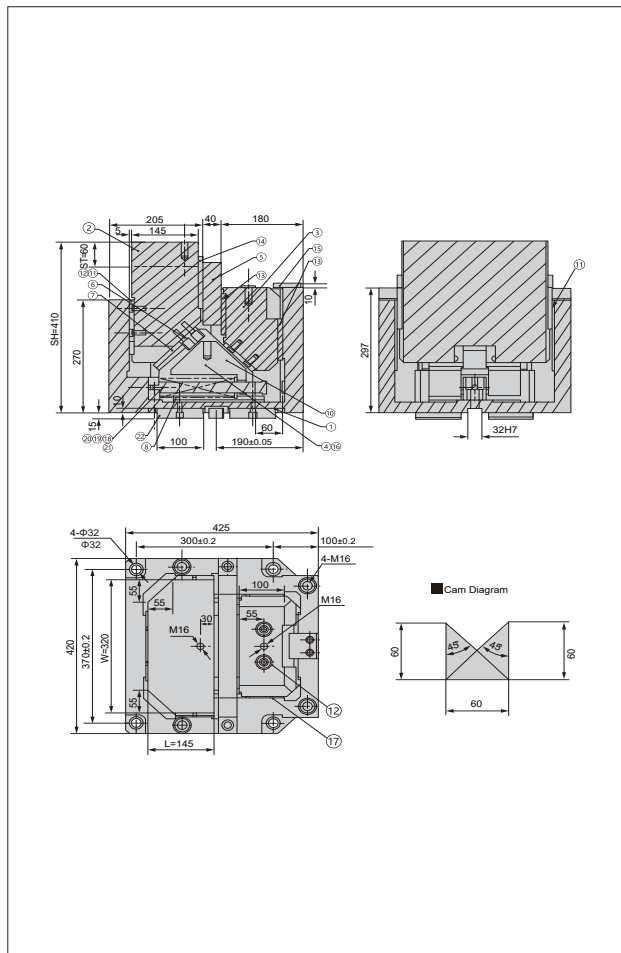
KRCO220-60



KRCO320-60

Tabelle Komponenten
Table of Components

Nr. / No.	Beschreibung / Description	Anzahl / Qty	Material und Anmerkung / Material and Remark
①	Aufnahme / Body	1	QT450
②	Treiber / Driver	1	HT300
③	Schieber A / Slider A	1	HT300
④	Schieber B / Slider B	1	HT300
⑤	Gleitplatte / Wear Plate	1	HT300
⑥	Zwangsrückführung / Positive Return Follower	1	S45
⑦	Gleitplatte / Wear Plate	2	Bronze+Festschmierstoff / graphite plugs
⑧	Gleitplatte / Wear Plate	1/1	Bronze+Festschmierstoff / graphite plugs
⑨	Gleitplatte / Wear Plate	2	Bronze+Festschmierstoff / graphite plugs
⑩	Gleitplatte / Wear Plate	1	Bronze+Festschmierstoff / graphite plugs
⑪	Gleitplatte / Wear Plate	6	Bronze+Festschmierstoff / graphite plugs
⑫	Gleitplatte / Wear Plate	3	Bronze+Festschmierstoff / graphite plugs
⑬	Gleitplatte / Wear Plate	2	Bronze+Festschmierstoff / graphite plugs
⑭	Gleitplatte / Wear Plate	1	Bronze+Festschmierstoff / graphite plugs
⑮	Stopblock / Stopper	1	S45
⑯	Rückführ-Dämpferplatte / Return Cushion stop	2	Urethan
⑰	Rückführ-Dämpferplatte / Return Cushion stop	2	Urethan
⑱	Schraubendruckfeder / Coil Spring	1	TJL50-254
⑲	Feste Platte / Fixed plate	1	S45
⑳	Federführungsbolzen / Spring Guide Pin	1	S45
㉑	Federscheibe / Spring Washer	1	S45
㉒	Passfeder / Key	4	S45



Arbeitsweg / Working Stroke	Rückführfeder / Return Spring	
	Anfangskraft / Initial	Endkraft / Final
60	1312	4462

Bestellnr. / Normal Catalog No.	Schließmaß / Shut Height (SH)	Arbeitsbreite (L) / Working Face Width (L)	Arbeitsbreite (W) / Working Face Width (W)	Gewicht (kg) / Weight (kg)
KRCO320-60	410	145	320	310

Bestellnummer / Order Number



Bestellnr. / Catalog No.

KRCO320-60

