

Standard-Schiebermodelle / Standard Cam Models	Stirnflächengröße / Face Size X in / mm	Weg / Travel in / mm	Arbeitskraft tons / kN / Working Load tons / kN	Federkraft / Spring Force lbs / N	Maximales Werkzeuggewicht / Maximum Tooling Weight lbs / kg	Schiebergewicht ca. / Approx. Cam Weight lbs / kg	Feder Bestellnummer/ Spring Catalog Number	Anzahl Federn / Number of Springs
11 L 11 LMM	1.875 Sq 47.6 Sq	2 51	5 44.5	199 885	4 1.82	29 13.16	9-1632-21*	1
12 L 12 LMM	2.125 Sq 54 Sq	2.50 64	7 62.3	314 1397	5 2.27	50 22.68	9-2040-21*	1
13 L 13 LMM	2.50 Sq 63.5 Sq	3.25 83	11 97.9	476 2117	8 3.64	100 45.37	9-2448-21*	2
14 L 14 LMM	2.875 x 4.75 73 x 120.7	3.25 83	16 142.3	952 4234	12 5.45	153 69.42	9-2448-21*	2
15 L 15 LMM	3.25 Sq 82.6 Sq	3.25 83	12 106.8	738 3283	10 4.55	140 63.52	9-3248-21*	1

HINWEIS:

- Der Schieber hat .0005" - 0.001" (0,0127 - 0,0254 mm) Abstand zwischen jeder Seite von Schieber und Aufnahme zur Schmierung und Wärmeabführung. Engere Toleranzen auf Anfrage verfügbar.

NOTE:

- The cam slide has 0.005" - 0.001" (0.0127 - 0.0254 mm) clearance between each side of the slide and body to allow for lubrication and heat dissipation. Tighter tolerances are available upon request.

Hub, Kraft und Verschleißkurven nur als Richtlinie für Konstruktion und Instandhaltung ausgelegt und angegeben. Aufgrund der Anwendung kann im Zusammenhang mit der zur Verfügung gestellten Information weder ausdrücklich noch implizit eine Garantie gewährt werden.

Calculated stroke, tonnage and wear curves are presented as a guideline for design and maintenance only. No warranty exists, either expressed or implied, as a result of the application, as it may relate to the information provided.

Ask Customer Service for design templates on our website or CD.

Bestellnummer / Order Number

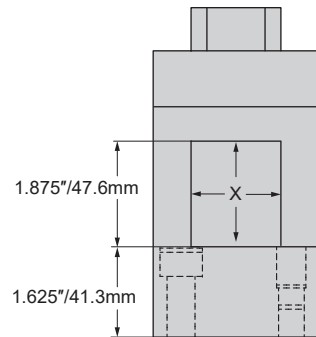
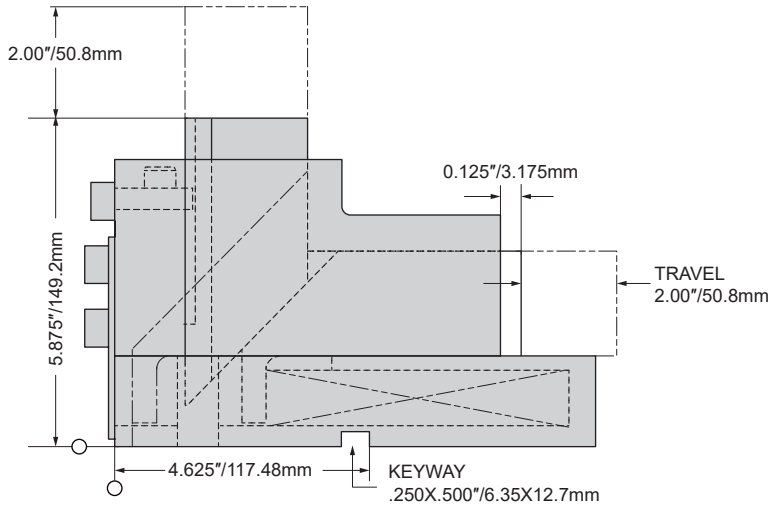
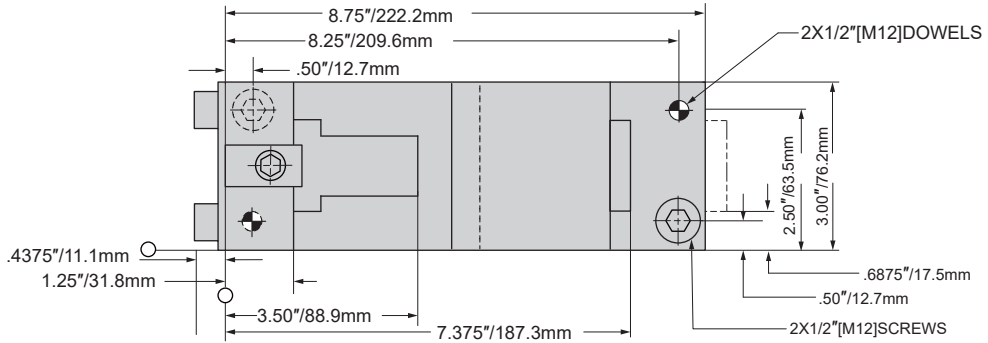

Standard-Schiebermodelle / Standard Cam Models

11 L (Zoll / Inch)
11 LMM (Metrisch / Metric)





11L / 11LMM



Schiebermodelle sowohl in Zoll als auch in Metrik ausgelegt.
Die aufgezählten Maße lassen sich möglicherweise nicht direkt in den anderen Standard umwandeln.
Alle Maße sind nur Referenzwerte und ohne Toleranzangabe

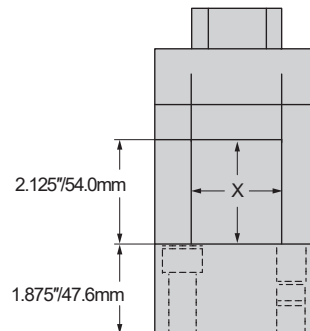
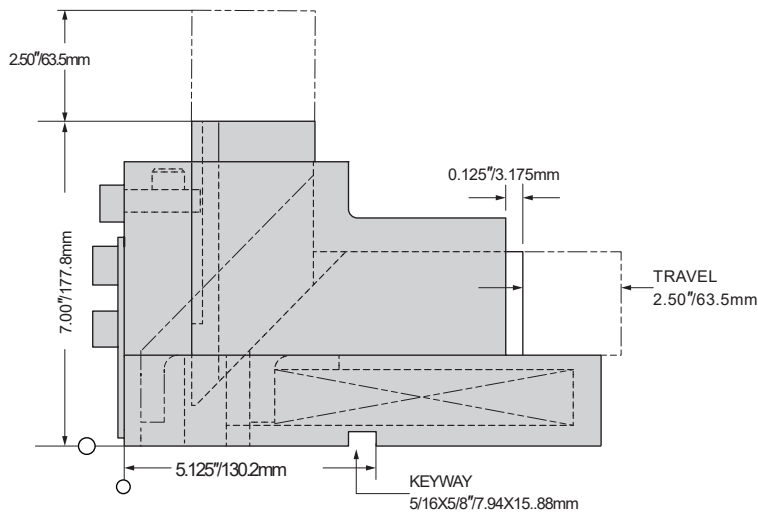
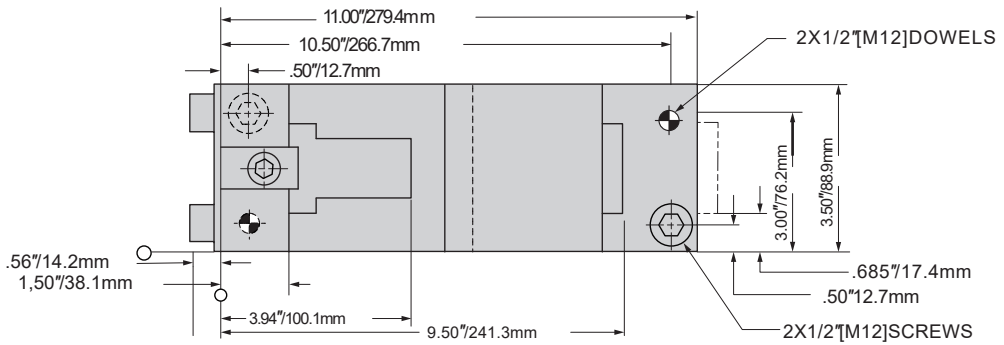
Cam models are designed in both inch and metric.
Listed dimensions may not convert directly into the other standard.
All dimensions are for reference only and no tolerance is stated or implied.

Ask Customer Service for design templates on our website or CD.





12L / 12LMM



Schiebermodelle sowohl in Zoll als auch in Metrik ausgelegt.

Die aufgezählten Maße lassen sich möglicherweise nicht direkt in den anderen Standard umwandeln.

Alle Maße sind nur Referenzwerte und ohne Toleranzangabe

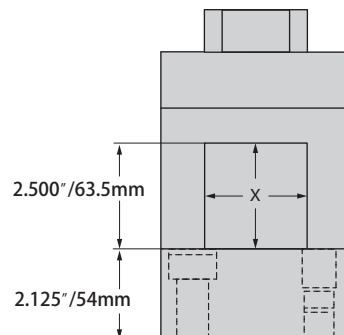
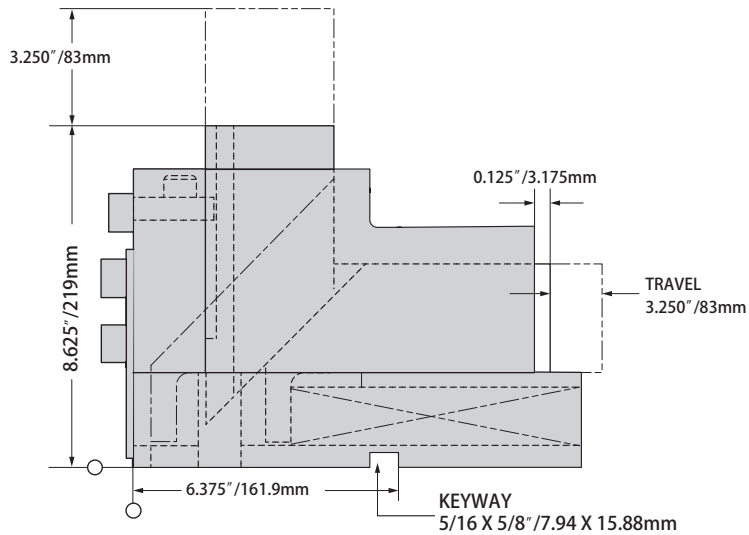
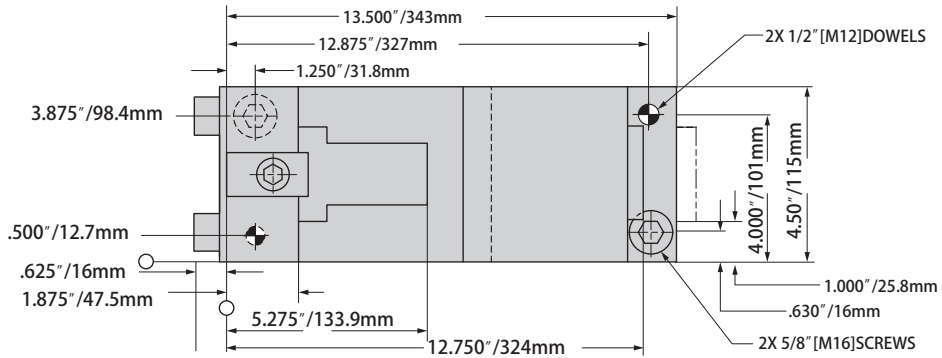
Cam models are designed in both inch and metric. Listed dimensions may not convert directly into the other standard.

All dimensions are for reference only and no tolerance is stated or implied.





13L / 13LMM



Schiebermodelle sowohl in Zoll als auch in Metrik ausgelegt.
 Die aufgezählten Maße lassen sich möglicherweise nicht direkt in den anderen Standard umwandeln.
 Alle Maße sind nur Referenzwerte und ohne Toleranzangabe

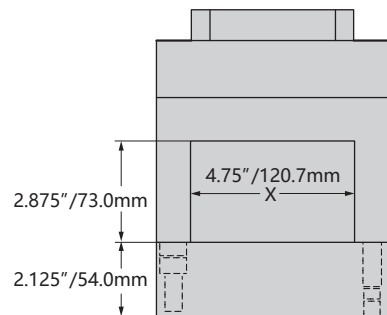
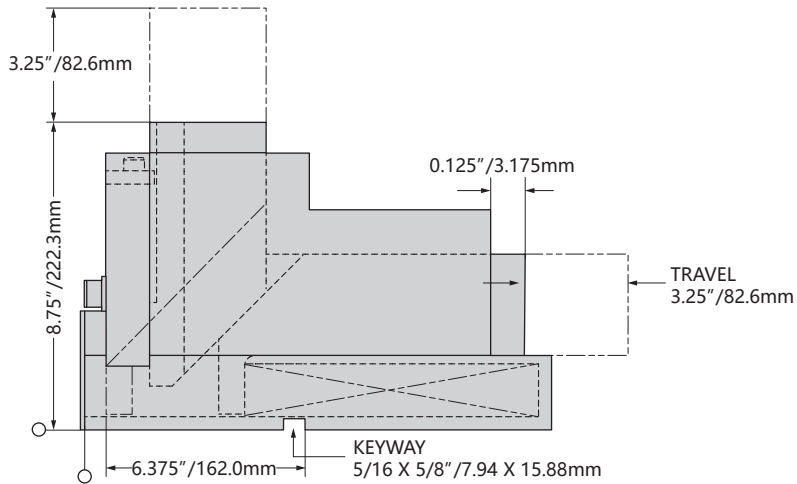
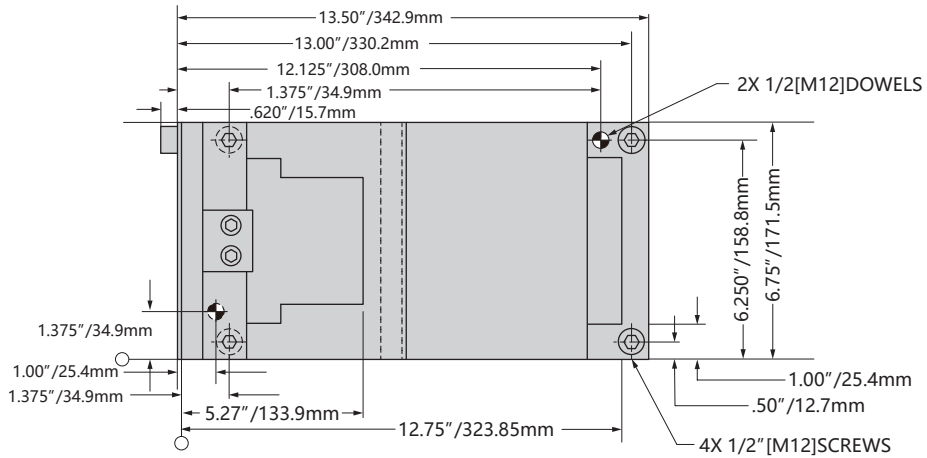
Cam models are designed in both inch and metric.
 Listed dimensions may not convert directly into the other standard.
 All dimensions are for reference only and no tolerance is stated or implied.

Ask Customer Service for design templates on our website or CD.





14L / 14LMM



Schiebermodelle sowohl in Zoll als auch in Metrik ausgelegt.

Die aufgezählten Maße lassen sich möglicherweise nicht direkt in den anderen Standard umwandeln.

Alle Maße sind nur Referenzwerte und ohne Toleranzangabe

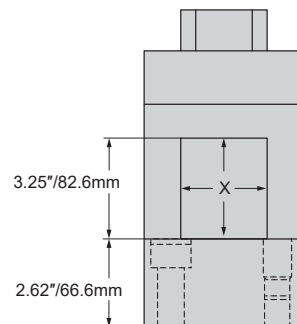
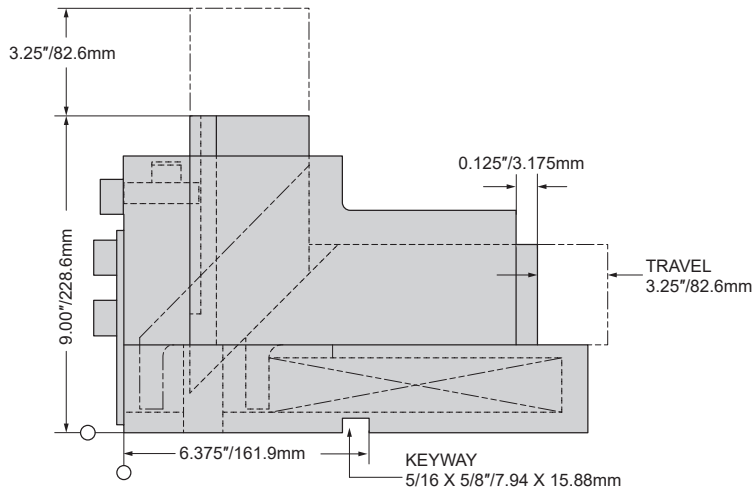
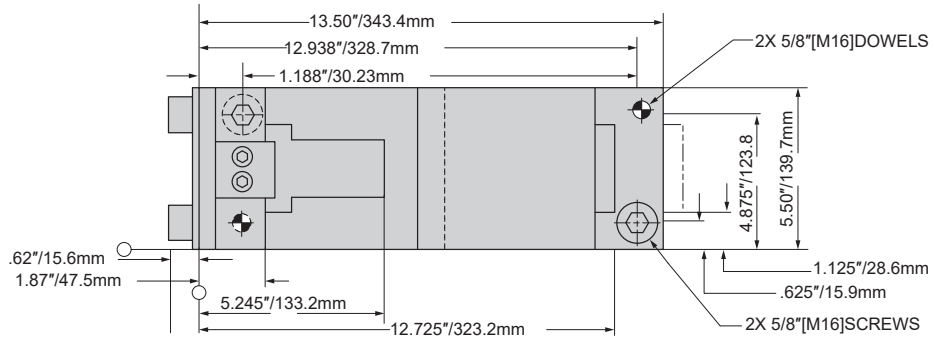
Cam models are designed in both inch and metric. Listed dimensions may not convert directly into the other standard.

All dimensions are for reference only and no tolerance is stated or implied.





15L / 15LMM



Schiebermodelle sowohl in Zoll als auch in Metrik ausgelegt.
 Die aufgezählten Maße lassen sich möglicherweise nicht direkt in den anderen Standard umwandeln.
 Alle Maße sind nur Referenzwerte und ohne Toleranzangabe

Cam models are designed in both inch and metric.
 Listed dimensions may not convert directly into the other standard.
 All dimensions are for reference only and no tolerance is stated or implied.

Ask Customer Service for design templates on our website or CD.

